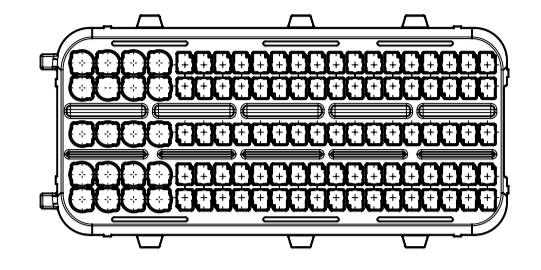
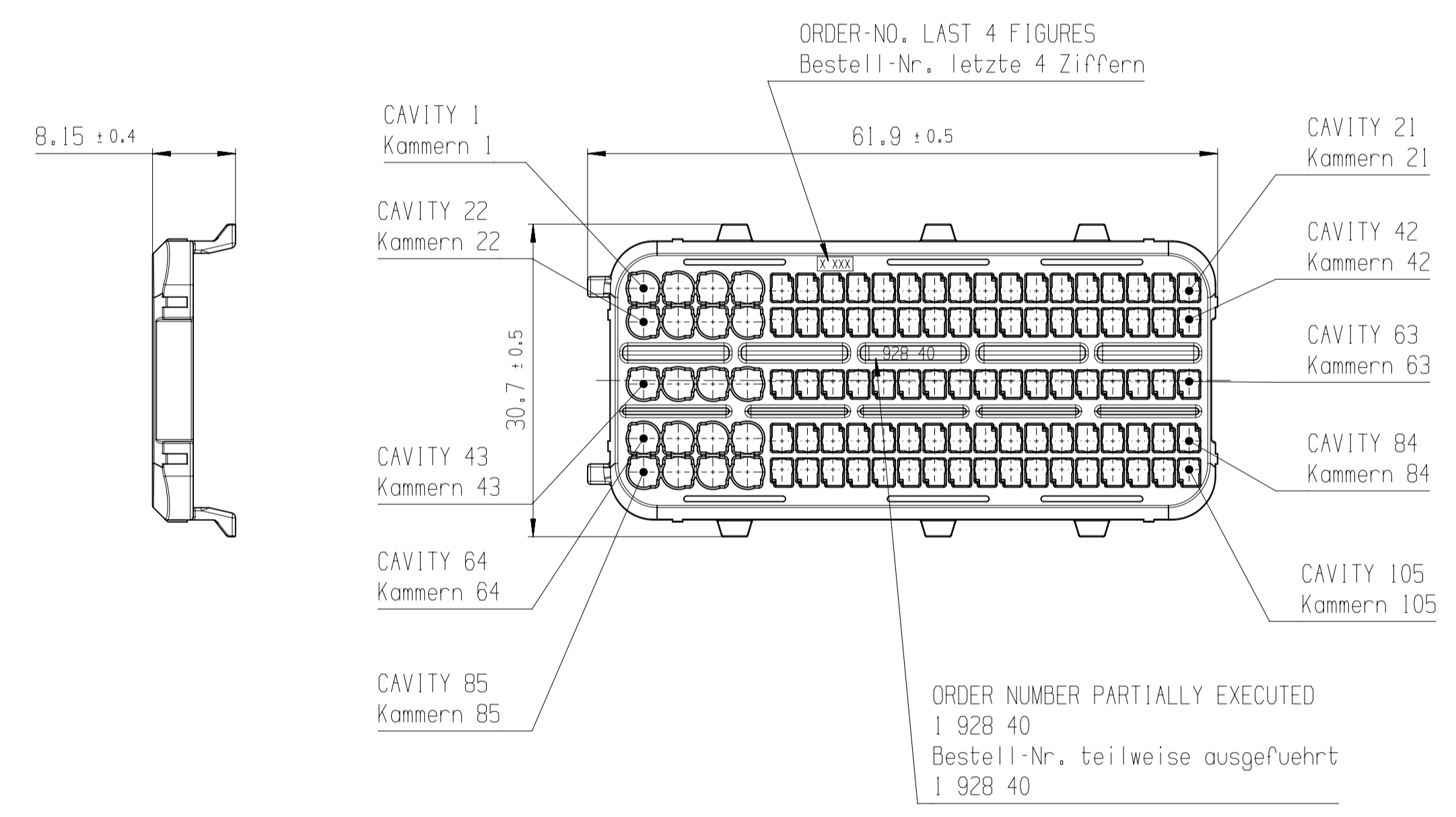
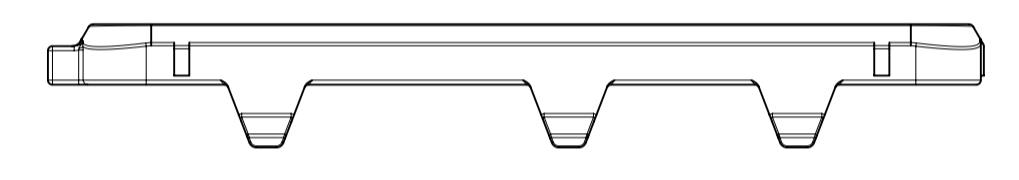
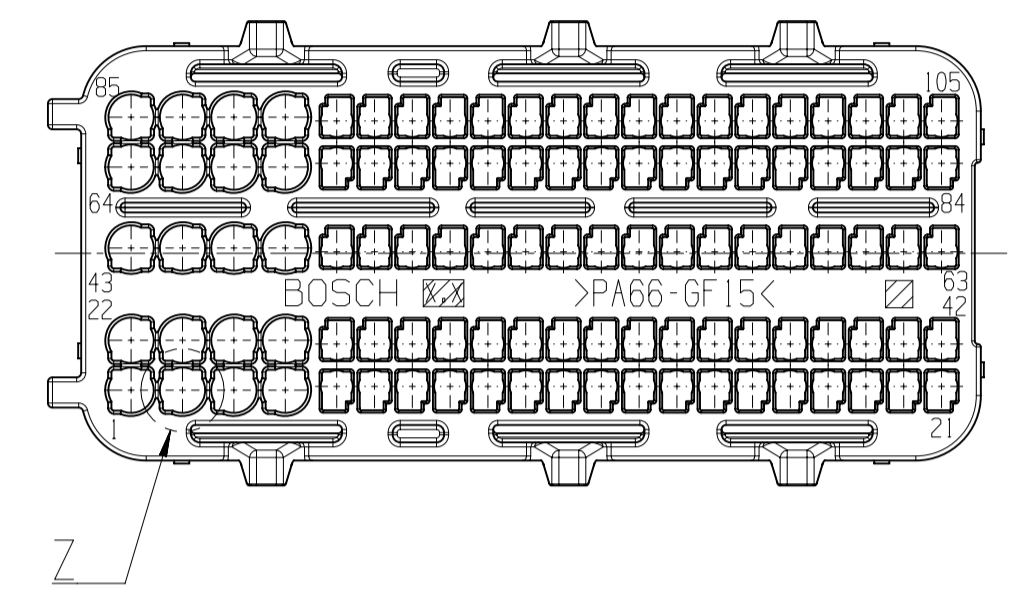
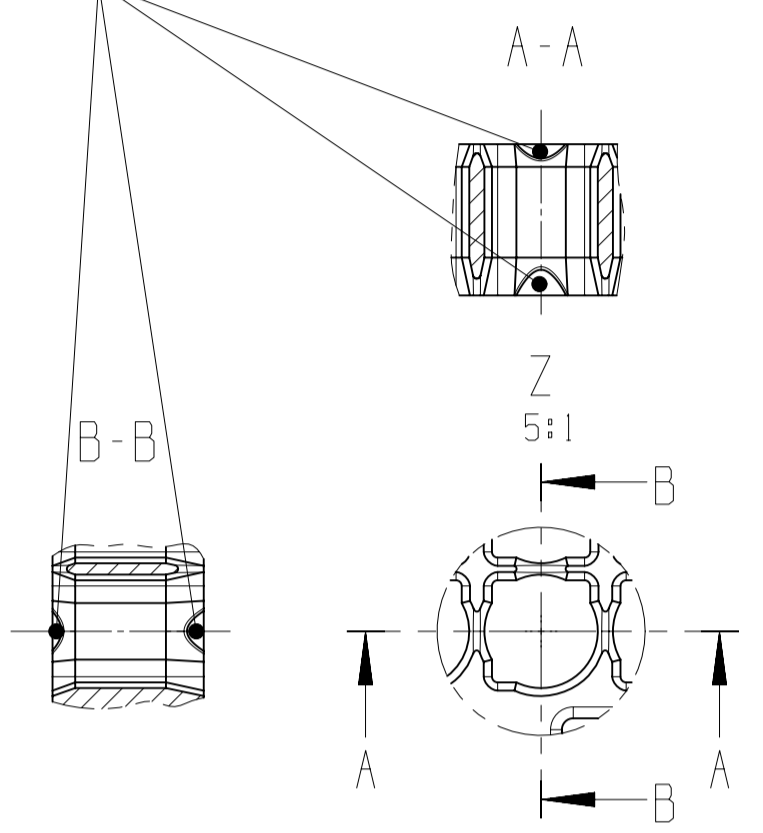


PRESENTED:
CAVITIES OPEN
Darstellung:
Kammern offen

1:1

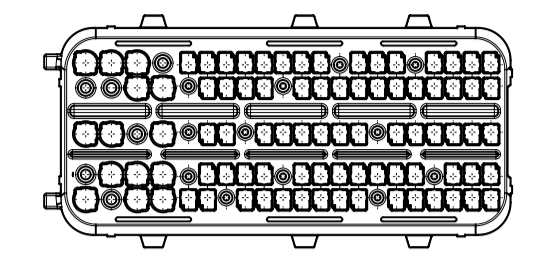


BETWEEN THE CAVITIES MATERIAL RECESSES PERMITTED
Materialaussparungen zwischen den Kammern zulässig



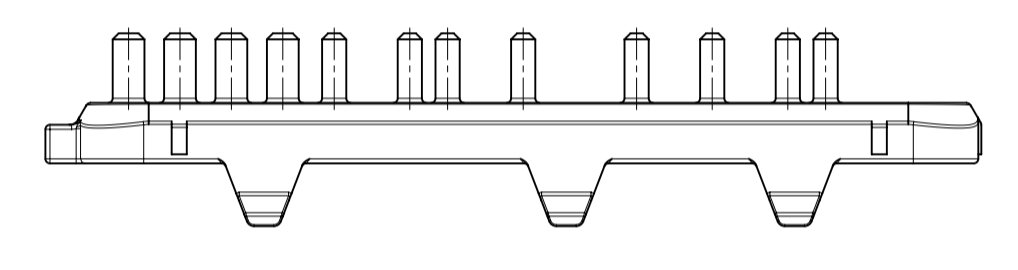
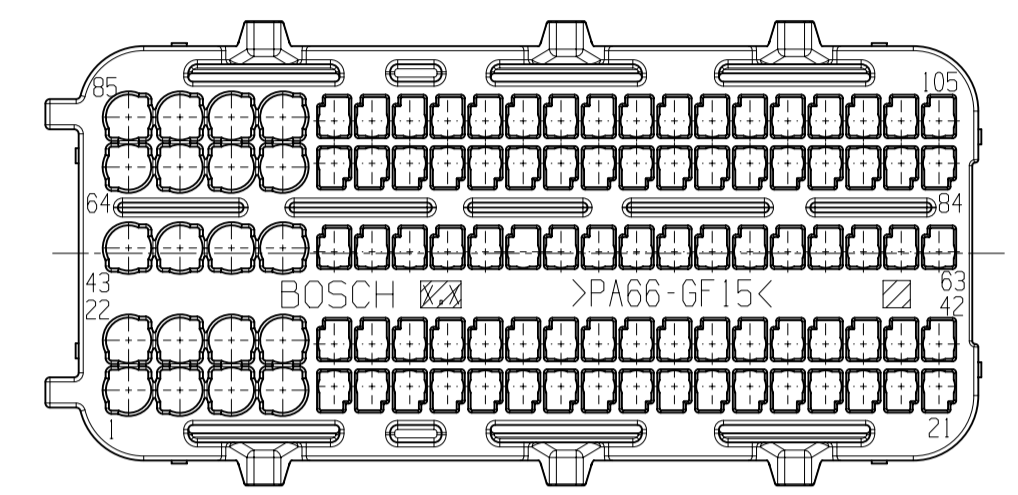
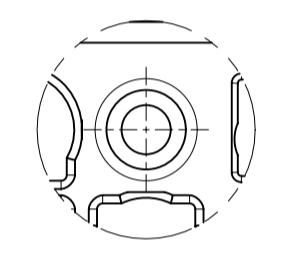
PRESENTED (EXAMPLE):
MINOR VARIANTS OF ASSEMBLING
Darstellung (Beispiel):
Variante fuer Minderbestueckung

1:1



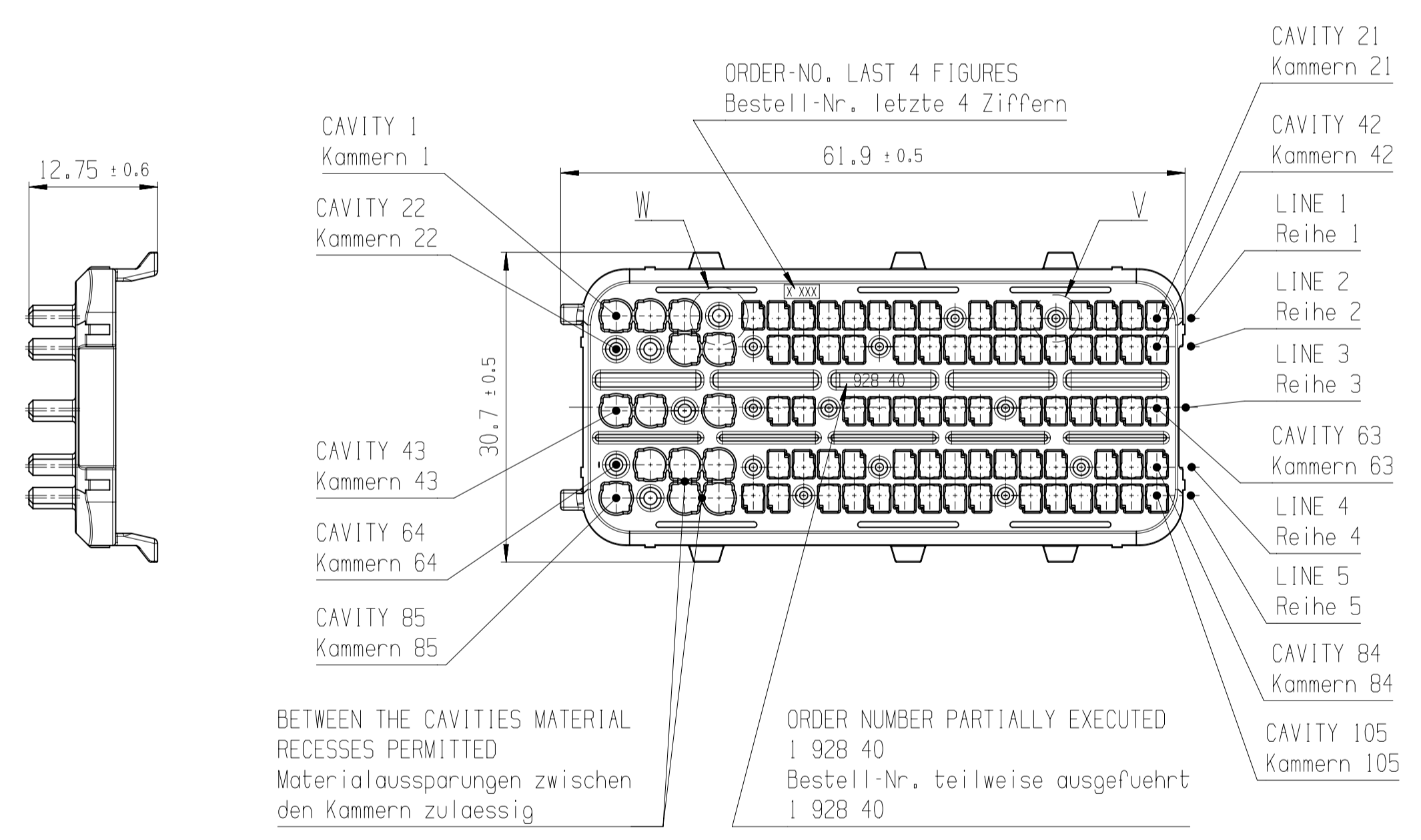
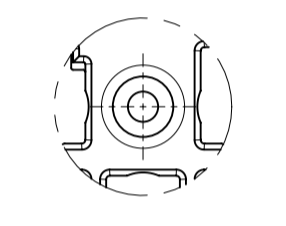
W
5:1

VERSION 1
FOR WIRE SIZE RANGE
1.0-1.5mm² FLR-WIRE (MAX. 20x)
Ausfuehrung 1
f. Leitungsquerschnitt
1.0-1.5mm² FLR-Leitung (max. 20x)



V
5:1

VERSION 2
FOR WIRE SIZE RANGE
0.35-0.75mm² FLR-WIRE (MAX. 85x)
Ausfuehrung 2
f. Leitungsquerschnitt
0.35-0.75mm² FLR-Leitung (max. 85x)



MINIMUM ORDER QUANTITY: 1 PACKAGE
Mindestbestellmenge: 1 Packeinheit

FOR REDUCTION OF THE NUMBER OF VARIANTS ADDITIONAL
UPTO 6 BLIND TERMINALS HAVE TO BE USED
(IN CASE OF EXCEEDING: NEW VERSION OF HOLDING PLATE)
Zur Verringerung der Variantenzahl sind zusaetzlich
bis zu 6 Dichtstipfe einzusetzen
(bei Ueberschreitung: neue Halteplattenversion)

ITEM Pos.	DESIGNATION Benennung	ORDER No. Bestell-Nr.	MATERIAL Stoff	COLOUR Farbe	REMARKS Bemerkungen
1	HOLDING PLATE Halteplatte	SEE TAB./s. Tab.	PA 66 - GF 15	BLACK schwarz	

PARTS MAY BE DIFFER IN NON-FUNCTIONAL
DETAILS FROM THE REPRESENTATION IN THIS DRAWING
Teile koennen in nicht funktionsrelevanten Details
von der Darstellung in dieser Zeichnung abweichen

general tolerances for Allgemeintoleranzen fuer		
lin. dim./L. maesse	radii/Radien	angles/Winkel
±0.5mm	±0.5mm	±5°

all linear dimensions in/
Alle Längenmaesse in mm

drawing standard/
Zeichnungsstandard ISO Standard

32	F1928406461	20200930	r_jd&kor	cht4kor	kat1alc	209	PS-CC/EAC		
31	F1928406458	20200810	dpe7kor	cht4kor	kat1alc	209	PS-CC/EAC		
30	F1928406417	20190723	sse2fe	cht4kor	kat1alc	209	PS-AM/ENC		
01	NEW EDITION	20070314	Co	Kh	Lx	2130	G5-AM/ENC		
Ind.	Change/Änd.	YYYYMMDD	Drawn/Gez.	Checked/Gepr.	Released/Freige.	BWN	Resp. dept./Verantw. Abt.	Add. info./Zus. Info.	
Lang./Spr.	Syst.	UG	Right./Gew.				105-WAY		
ent/de	Scale/Abst.	2:1					105-POLIG		
			BOSCH		HOLDING PLATE HALTEPLATTE		105-WAY		
			OFFER DRAWING ANGEBOTSZEICHN.		AGZ		1 928 A00 479	001	32
			Repl. For						

© Bosch GmbH. All rights reserved, also regarding any dissemination, copying or reproduction. This document contains confidential information. The disclosure of confidential information is not permitted without written authorization of Bosch GmbH. Bosch ist ein eingetragenes Warenzeichen der Robert Bosch GmbH. Alle Rechte vorbehalten. Nachdruck, Vervielfältigung und Verbreitung, auch auszugsweise, ist ohne schriftliche Genehmigung der Robert Bosch GmbH.

PART-/ORDER-NO Sach-/Bestell-Nr		NUMBER OF OPEN CAVITIES (. . .) Anzahl offene Kammer (. . .)		POSITION OF CAVITY / NUMBER OF CAVITY / Kammerposition / Kammernummer																																																											
				0 . . . CAVITY CLOSED SEE VERSION 1 / Kammer geschlossen n. Ausfuhrung 1 / X . . . CAVITY CLOSED SEE VERSION 2 / Kammer geschlosse n. Ausfuhrung 2																																																											
				LINE 1 / Reihe 1															LINE 2 / Reihe 2															LINE 3 / Reihe 3																													
1	2	3	4	5	6	7	8	9	10	11	12	13	14	15	16	17	18	19	20	21	22	23	24	25	26	27	28	29	30	31	32	33	34	35	36	37	38	39	40	41	42	43	44	45	46	47	48	49	50	51	52	53	54	55	56	57	58	59	60	61	62	63	
1 928 406 458											X	X	X			X										X			X									X	X	X			X	0	0	0	0			X			X	X	X	X							
1 928 406 459				0	X					X	X	X	X	X			X	X	X			0			X	X	X	X	X	X	X										0		0		X	X	X			X	X	X			X	X							
1 928 406 461		0	0	0	0				X	X	X	X				X	X	X				0	0	X	X	X	X	X	X	X	X		X										0		0	X	X	X	X			X											

		LINE 4 / Reihe 4														LINE 5 / Reihe 5																																									
		64	65	66	67	68	69	70	71	72	73	74	75	76	77	78	79	80	81	82	83	84	85	86	87	88	89	90	91	92	93	94	95	96	97	98	99	100	101	102	103	104	105														
1 928 406 458	(59)					X	X	X			X	X		X	X	X	X	X	X	X	X					X	X		X	X	X	X		X	X	X	X	X	X	X	X	X	X	X	X	X	X	X	X	X	X	X	X				
1 928 406 459	(61)		0		X	X	X	X	X	X							X	X					0			X		X	X	X	X											X	X	X													
1 928 406 461	(60)		0		X	X	X	X	X	X			X	X			X	X	X	X	X		0		X	X																		X	X	X											

* VIEW FOR EXAMPLE (SEE SHEET 1)
* Beispieldarstellung (siehe Blatt 1)

general tolerances for/Allgemeintoleranzen fuer
lin. dim./L. maesse radii/Radien angles/Winkel
±0,5mm ±0,5mm ±5°

all linear dimensions in/
Alle Längenmaesse in mm

drawing standard/
Zeichnungsstandard ISO Standard

32	F1928406461	20200930	rjgkkr	cht4kor	katlalc	209	PS-CC/EAC		
31	F1928406458	20200810	dpe7kor	cht4kor	katlalc	209	PS-CC/EAC		
30	F1928406417	20190723	sse2fe	cht4kor	katlalc	209	PS-AM/ENC		
01	NEW EDITION	20070314	Co	Kh	Lx	2130	GS-AM/ENC		
Ind.	Change/Änd.	YYYYMMDD	Drawn/Gez.	Checked/Gepr.	Released/Freige.	BWN	Resp. dept./Verantw. Abt.	Ass. info./Zus. Info.	
Lang./Spr.	Syst.	Night./Dev.	HOLDING PLATE			105-WAY		Sheet/Bil.	
en/de	UG		HALTEPLATTE			105-POLIG		5 / 5	
	Scale/Außstab	2:1	BOSCH			Doc. type	1 928 A00 479	DW/ID	Ind. Format
			OFFER DRAWING			AGZ		001	32
MNR			ANGEBOTSZEICHN.			Repl. for			

© 2020 Bosch GmbH. Alle Rechte vorbehalten, auch bzgl.
 Weitergabe sowie Übertragung von Schutzrechten dritter.
 Bosch Group. All rights reserved, also regarding
 further distribution of reproduced material or its
 use in any form or by any means, electronic, mechanical, or otherwise, without the prior written permission of Bosch Power Tools GmbH.